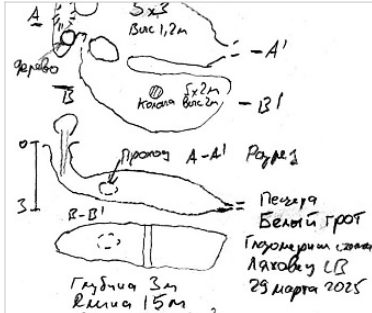


### Районирование:

Россия > Южный ФО > Крым Республика > Симферопольский Район > Белый грот  
Горного Крыма > Горного Крыма > Главной гряды > Чатырдагский > Белый грот

## Белый грот



Уровень доступа	Стандартный
Кадастровый номер	4447/3417-46
Альтернативный номер	-
Длина, м	15
Глубина, м	3
Площадь, м²	20
Объем, м³	15
Амплитуда, м	3

Генезис	Карстовый
Вмещающие породы	Известняк

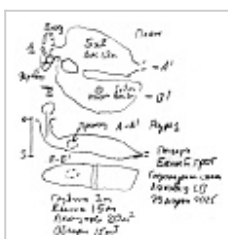
### Краткое описание

Пещера находится на перемычке между воронками. Вход 2x1 м, из него растет толстое дерево. Уступ подлаз и небольшая камера с мусором. Через окно есть соединение с другой камерой. Есть колонна. Стены покрыты старой натечкой. Грот ранее использовался для ночевки. Живут различные насекомые.

### КАРТЫ

#### Карты пещеры

##### Основные карты



**Глазомерная  
съемка**  
План,  
сечение

## ИССЛЕДОВАНИЯ

### Перспективы исследования

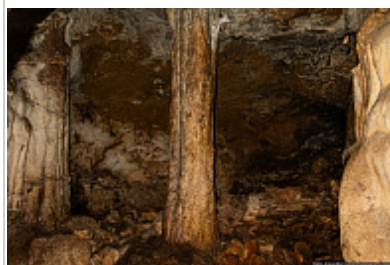
Можно немного покопать, но перспектив особо нет.

## ФОТОГРАФИИ



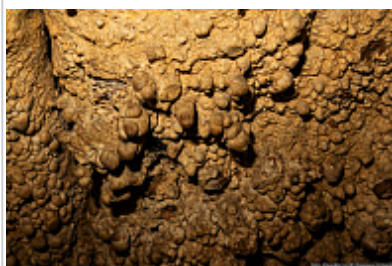
### Вход

Автор:  
Ляховец  
Сергей



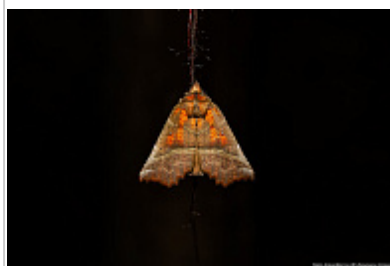
### Колонна во втором зале

Автор:  
Ляховец  
Сергей



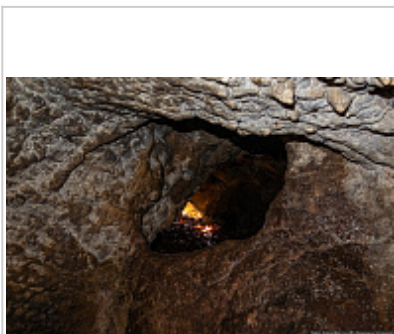
### Стена

Автор:  
Ляховец  
Сергей



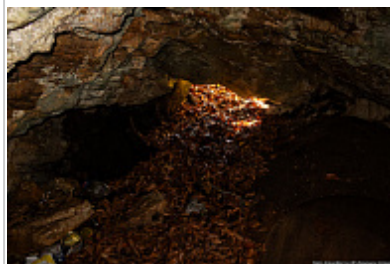
### Насекомое

Автор:  
Ляховец  
Сергей



### **Проход между зальчиками**

Автор:  
Ляховец  
Сергей



### **Первый зал**

Автор:  
Ляховец  
Сергей

**Внес в ИПС - Ляховец Сергей 7 декабря 2025 в 16:42**

Последнее обновление информации:

**Ляховец Сергей** - 28.04.2025 в 20:33, 28.04.2025 в 20:34

**Самохин Геннадий** - 19.05.2025 в 22:22