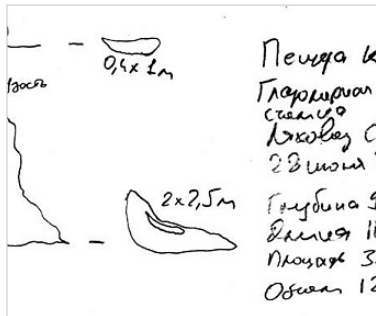


Районирование:

Россия > Южный ФО > Крым Республика > Алушта Город > К9 (4445/3417-50)

Горного Крыма > Горного Крыма > Главной гряды > Чатырдагский > К9 (4445/3417-50)

К9 (4445/3417-50)



Уровень доступа	Стандартный
Кадастровый номер	4445/3417-50
Альтернативный номер	-
Длина, м	11
Площадь, м²	3
Объем, м³	12
Амплитуда, м	9

Генезис	Карстовый
Вмещающие породы	Известняк

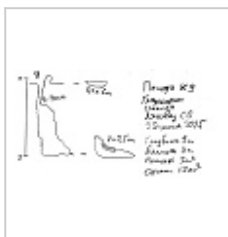
Краткое описание

Пещера находится в пологом борту воронки в лесу. Вход под деревом узковат, на глубине 3-4 метра расширяется. Дно - земляная и каменная пробка. На стенах есть чуть кораллитов и натечных кор. Пещеру нашел Мигель, расширилась методом прожигания Мигелем и Буром в конце 1990-х годов.

КАРТЫ

Карты пещеры

Основные карты



Глазомерная
съемка
Разрез,
сечения

ИССЛЕДОВАНИЯ

Перспективы исследования

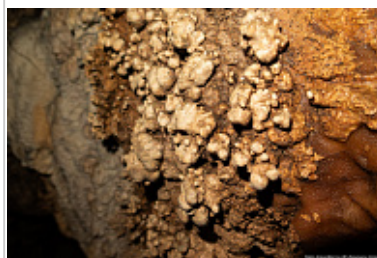
Можно копать, но тяги нет. Вынимать некуда.

ФОТОГРАФИИ



Вход

Автор:
Ляховец
Сергей



**Вторичные
образования**

Автор:
Ляховец
Сергей



**Вторичные
образования**

Автор:
Ляховец
Сергей



Дно колодца

Автор:
Ляховец
Сергей



Колодец

Автор:
Ляховец
Сергей

Внес в ИПС - Ляховец Сергей 8 декабря 2025 в 07:14

Последнее обновление информации:
Ляховец Сергей - 30.06.2025 в 12:45