

**Районирование:**

Россия &gt; Дальневосточный ФО &gt; Приморский Край &gt; Мулатка

Дальневосточная &gt; Сихоте-Алинская &gt; Южно-Сихоте-Алинская &gt; Партизанский &gt; Мулатка

# Мулатка



Уровень доступа	Стандартный
Кадастровый номер	4318/13328-2
Альтернативный номер	-
Длина, м	205
Глубина, м	24
Амплитуда, м	24

Генезис	Карстовый
Вмещающие породы	Осадочные, Карбонатные, Известняк, Рифовый известняк
Геологический возраст вмещающих пород	Р Пермь, Р <sub>2</sub> Верхняя Пермь

## Краткое описание

Пещера находится по правому борту Пади Широкой (Правый приток Капреевой Пади), на высоте 30 м над урезом воды в ручье. В целом пещера представляет собой два яруса полостей соединенных между собой вертикальным колодцем глубиной 8 м. Воронка обнаружена Б.Русановым и Видерниковой О. во время краткого поиска летом 2010 года. Позднее 3 дня велись раскопки заваленного входа ( П. Панин, Д. Шофтюк, О. Ведерникова, Е. Голубничая, Мишунин В. и др.) Вход вскрыт и обследован верхний ярус в октябре 2010 года (Д.Шофтюк, А.Гретченко, О.Ведерникова и А.Белимов). В ноябре 2010 найден и обследован Нижний ярус (П. Панин, Д. Шофтюк,Б.Русанов, В.Мишунин и др.)

Пещера перспективна на продолжение.

## ОПИСАНИЕ

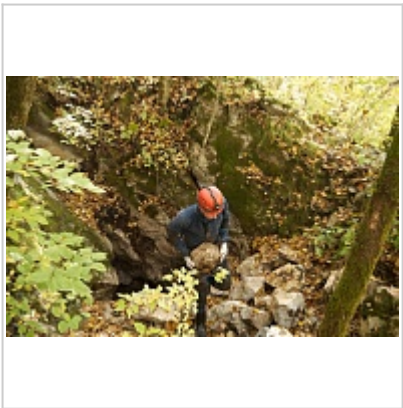
### Геология и морфология

Вход в пещеру находится на дне ассиметричной провальной воронки, в основании ее отвесного северо-западного борта. Поперечник воронки 3 x4 м. Глубина до 4 м. Вход представляет собой узкий, вертикальный коленчатый лаз между монолитной скалой и глыбовым навалом. Лаз выводит в потолке грота Руины имеющего сложное строение. Общая длина грота около 15 -20 м, ширина 3-5 м .при высоте до 5 м. Пол представляет собой хаотичное нагромождение огромных глыб. Отдельные глыбы имеют объем более 5 куб. м. Здесь довольно тепло - осенью температура +9 гр.С. Вдоль правой стены грота между глыб имеются многочисленные наклонные лазы и ходы, исследованные лишь частично из-за опасности обвала. Здесь чувствуется приток воздуха. Верхний ярус обширный зал (Руины) с амплитудой до 30 метров, разделенный на два этажа обширным навалом. В нижней части полость вскрывает карстовые воды, образующие озеро невыясненного объема.

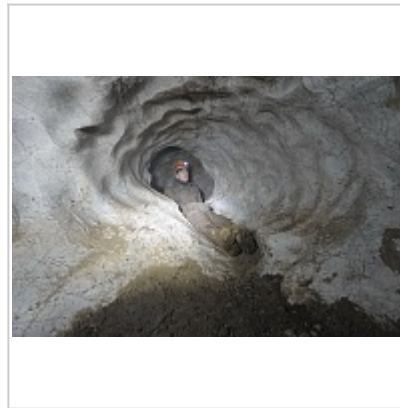
Нижний ярус - система речных галерей с явными признаками формирования в зоне полного затопления. Имеется периодический ручей. Ручей втекает в небольшое сифонное озерцо. В месте появления ручья, чувствуется приток холодного воздуха в холодное время года. В галерее чуть выше ручья есть отвилок, на земляной осыпи которого в холодное время года образуются ледяные сталагмиты, свидетельствующие облизости поверхности.

Натечные образования представлены сталактитами , брчками (чёрного и белого цвета), натечными корами различной величины и формы. В плоском зале имеется сталагмит в виде чайника, выше "белой горки"- зал полностью покрыт известковым тестом белоснежного цвета. В верхнем ярусе повсеместны обвальные отложения представленные огромными глыбами, камнями, каменной дресвой. Нижний ярус характерен остаточными отложениями.

## ФОТОГРАФИИ



**ВХОД**



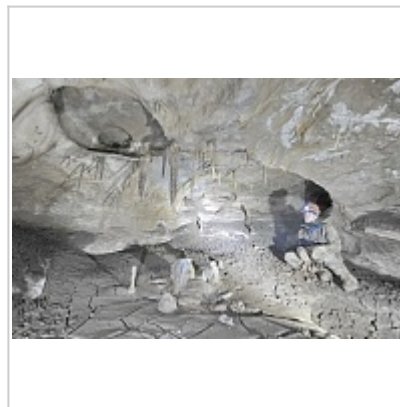
**НИЗ**

Автор: Панин П.



**Брчки**

Автор: Панин П.



**зал**

Автор: Панин П.



### **нижний зал**

Автор: Панин П.



### **Ручей**

Автор: Панин П.

**Внес в ИПС - Панин Павел 27 Октября 2020 в 03:40**