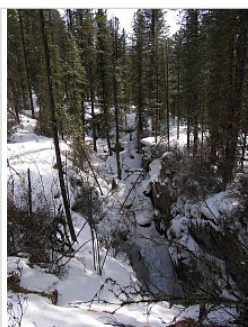


Районирование:

Россия > Сибирский ФО > Хакасия Республика > Гранд Каньон
Алтае-Саянская > Тувинско-Западно-Саянская > Западно-Саянская > Онинский > Гранд Каньон

Гранд Каньон



Уровень доступа	Стандартный
Кадастровый номер	5150/8949-1
Альтернативный номер	Г16-02
Длина, м	145
Глубина, м	46

Генезис	Коррозионно-эрозионный
Вмещающие породы	Доломит, Мраморизованный известняк
Геологический возраст вмещающих пород	S ₁ Нижний Силур

Краткое описание

Пещера представляет собой провал длиной 60м, шириной 10-12м, глубиной от 5 до 15м, расположенный поперек склона.

В нижней части находится ледник, в котором и был вскрыт вход в пещеру.

Крутонаклонный ход выводит в купол большого зала Ледовый (высота 10-15м), с ледяным конусом посередине.

Потолок зала усеян гроздьями ледяных кристаллов.

Наклонный пол зала состоит из огромных глыб доломитизированного известняка.

КАРТЫ

Карты пещеры

Основные карты



пещера Гранд Каньон
План и разрез-развертка пещеры Гранд Каньон

РАСПОЛОЖЕНИЕ И ТРАНСПОРТНАЯ ДОСТУПНОСТЬ

Транспортная доступность

От города Абаза на автомобиле по федеральной трассе Абаза-Ак-Довурак около 85км, далее - пешком, через реку Большой Он (подвесной мост), около 4км на северо-восток по туристской тропе в сторону озера Маранкуль до Маранкульского перевала, набор высоты - 400м. Вход в пещеру находится в 0,7км западнее тропы на отроге хребта в сторону р.Большой Он.

ОПИСАНИЕ

Гидрология

В теплое время года во входном провале в углублениях промороженного за зиму пола скапливается вода в виде небольших озер.

Талые и дождевые воды летом и в межсезонье образуют небольшой временный водоток, благодаря которому в гроте Ледовый под входным колодцем образовался конус натечного льда до 8-10м высотой.

Вторичные отложения

Представлены в основном гравитационными (обвальными) отложениями: глыбы доломита от очень больших до средних и мелких.

Натечные образования встречаются редко и невелики по размерам.

В боковых ходах по периметру зала наблюдаются скопления аллювиальных отложений: галечник, песок, глина.

Снежные и ледяные отложения

Скопления льда и фирна наблюдаются уже в нижней части входного провала пещеры, в нижней его части многолетняя наледь частично заполняет крутонаклонный проход, выводящий в потолок самого крупного зала пещеры (грот Ледовый).

На полу зала под входным колодцем многолетняя наледь образует ледовый конус высотой до 8-10м, объемом более 100 кубометров, с протаяннм падающей сверху водой живописным "ущельем".

На потолке грота - обширные скопления атмосферного льда в виде слоя кристаллов мощностью до 0,3-0,5м, вокруг отверстия колодца в потолке, откуда в зимне время поступает холодный воздух, скопления кристаллов льда образуют причудливые "барьеры" и драпировки.

ИССЛЕДОВАНИЯ

История открытия и исследования

Вход в пещеру найден в августе 1998г. Черепановой М. и юными спелеологами из г.Междуреченска (руководители Чигряй Л., Черепанова М.), раскопки прохода в леднике и первопрохождение пещеры осуществлено Чигряй Л. и Костиным О. в том же выезде. Годом позже Федоровым В.(Междуреченск) был вскрыт проход в грот "Дядя Федор"

Перспективы исследования

Перспективы исследования и раскопок пещеры - несомненны, возможна также связь ее с пещерой Подснежник.

ПЕЩЕРА И ЧЕЛОВЕК

Сведения об экологическом состоянии. Посещаемость

Посещаемость пещеры редкая, вероятно, не более одной группы в год, скорее всего - не каждый год.

КАТЕГОРИЯ СЛОЖНОСТИ И СПОРТИВНО-ТЕХНИЧЕСКОЕ ОПИСАНИЕ

Категория сложности

1

Категория уязвимости/доступа

A

ФОТОГРАФИИ



Входной провал пещеры Гранд Каньон

Входной провал пещеры выглядит весьма внушительно.
Автор:
Величко С.



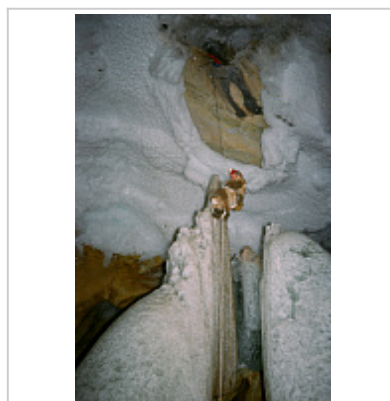
Во входном провале пещеры Гранд Каньон

Автор:
Величко С.



В средней части входного провала

Автор:
Величко С.



В гроте "Ледовый"

Подъем по колодцу из грота "Ледовый".
Автор:
Величко С.

Внес в ИПС - Величко Сергей 1 июля 2026 в 11:21

Последнее обновление информации:
Величко Сергей - 15.05.2017 в 09:56