

Районирование:

Россия > Южный ФО > Краснодарский Край > Пионерская
Большой Кавказ > Осевой зоны > Черногорско-Фиштинская > Фишт > Северное плато > Пионерская

Пионерская (КФ 80-45)



Уровень доступа	Стандартный
-----------------	-------------

Кадастровый номер	4357/3954-7
Альтернативный номер	-

Длина, м	48
Проективная длина, м	6
Глубина, м	45
Площадь, м²	30
Объем, м³	1124
Амплитуда, м	45

Широта	43.965370 43°57.9222'
Долгота	39.908520 39°54.5112'
Высота над уровнем моря, м	2328
Метод определения координат	GPS/ГЛОНАСС
Погрешность измерений, м	5

Генезис	Коррозионно-эрозионный
Вмещающие породы	Известняк

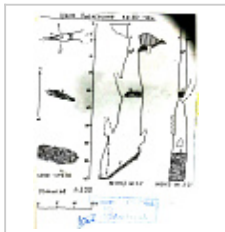
Краткое описание

Пещера Пионерская расположена в восточной части Северного плато горы Фишт, в верхней части большого разлома запад-восток. Поскольку вход находится вблизи административной границы Республики Адыгея и Краснодарского края, административно-территориальная принадлежность пещеры установлена неуверенно. Полость представляет собой практически один колодец, в середине частично перекрытый глыбовой пробкой. Классифицирована как коррозионно-эрозионная шахта-понор.

КАРТЫ

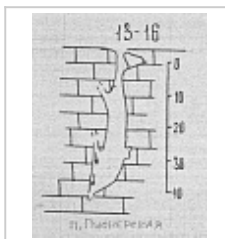
Карты пещеры

Основные карты



Топосъемка
Из отчета
Д.Л.Никифорова
(1980 г.)

Архивные карты



**Обобщенная
топосъемка**
Из Кадастра
карстовых
полостей
массива
Фишт (1986
г.)

ОПИСАНИЕ

Геология и морфология

Полость заложена по трещине широтного простирания. В 6 м ниже края трещины входное отверстие имеет овальную форму 1,5х2,5 м. На глубине 20 м ствол колодца перекрыт завалом 2х4 м, имеется проходимое отверстие 1х0,7 м. Ниже колодец расширяется. Дно завалено моренным материалом и опускается на запад до глубины 45 м. В нижней части наблюдался сильный капеж 0,1-0,2 л/с.

ИССЛЕДОВАНИЯ

История открытия и исследования

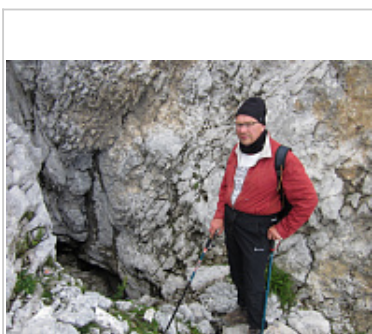
Пещера Пионерская открыта экспедицией "Кунцево-Фишт-80" Дома пионеров Кунцевского района Москвы (руководитель Д.Л.Никифоров) 9 июля 1980 г. Обследование и тоposъемка выполнены в той же экспедиции 11 июля 1980 г. Тогда же полость получила обозначение КФ 80-45 (Кунцево-Фишт, год открытия и глубина). Пещера входила в Кадастр карстовых полостей массива Фишт (1986 г.) под номером 13-16, позже в другой версии кадастровой карты оказалась под номером 13-15. По Перечню классифицированных пещер (составитель Ю.А.Шакир, 1989 г.) ей присвоена категория трудности 1. Не следует путать расположенные

на Северном плато пещеры Пионерская (КФ 80-45) и Пионерка (КФ 81-35), это две разные полости.

Пионерская долго считалась "потерянным" объектом из-за отсутствия точных координат входа. Отчет Никифорова 1980 г. и кадастровая карта 1986 г. дают лишь общее представление о ее расположении. Более точной документации не найдено.

В 2020 г. экспедиция спелеоклуба "Перово" (руководитель М.Т.Султанов) нашла вход, выглядящий похожим на Пионерскую. В северной стене трещины над входом обнаружены 3 шлямбура, похожие на те, что применялись в экспедициях Никифорова. Один из них с нержавеющей "ухом". Возможно, он использовался как начальный пикет. Маркировка не найдена, хотя ее могло и не быть, Никифоров ее не упоминал. Спуск в колодец не производился. Уверенности, что это на самом деле пещера Пионерская, нет. Но предполагаемый вход все-таки интереснее, чем неопределенность на значительной территории.

ФОТОГРАФИИ



**У
предполагаемого
входа пещеры
Пионерская**

Автор: Ю.Зотов

Внес в ИПС - Зотов Юрий 8 декабря 2025 в 02:37

Последнее обновление информации:

Зотов Юрий - 18.02.2018, 26.09.2018, 22.01.2020, 08.09.2020 в 18:37, 05.04.2022 в 19:53