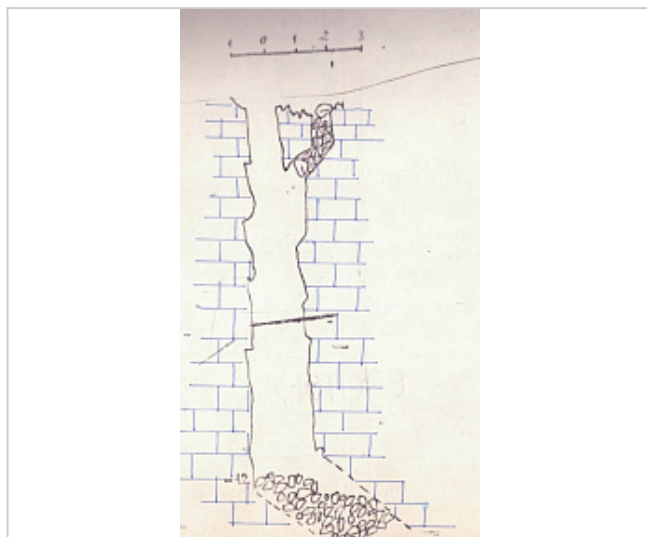


Районирование:

Абхазия > Гагрский район > ЖК 10 ПЭ 89

Большой Кавказ > Южного склона > Гагро-Бзыбская > Арабика > ЖК 10 ПЭ 89

ЖК 10 ПЭ 89



Уровень доступа	Стандартный
Кадастровый номер	4323/4021-2
Альтернативный номер	-
Длина, м	14
Глубина, м	12
Амплитуда, м	12

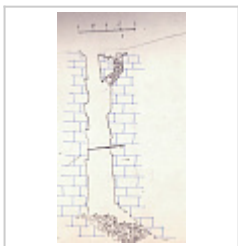
Краткое описание

Находится на карровом поле долины Жове-Квара, в основании ригеля.

Представляет собой цилиндрический колодец с завалом на дне. Возможно образовалась в результате нивально-коррозионных процессов.

Карты пещеры

Основные карты



карта разрез
скан с отчета

ПРИМЕЧАНИЯ

Вход найден в экспедиции спелеологов Владивостока в 1988 году (рук.А.Гретченко). Осмотрена в 1989 году (рук.Г.Пак).

Внес в ИПС - Гретченко Александр 23 Января 2021 в 22:54